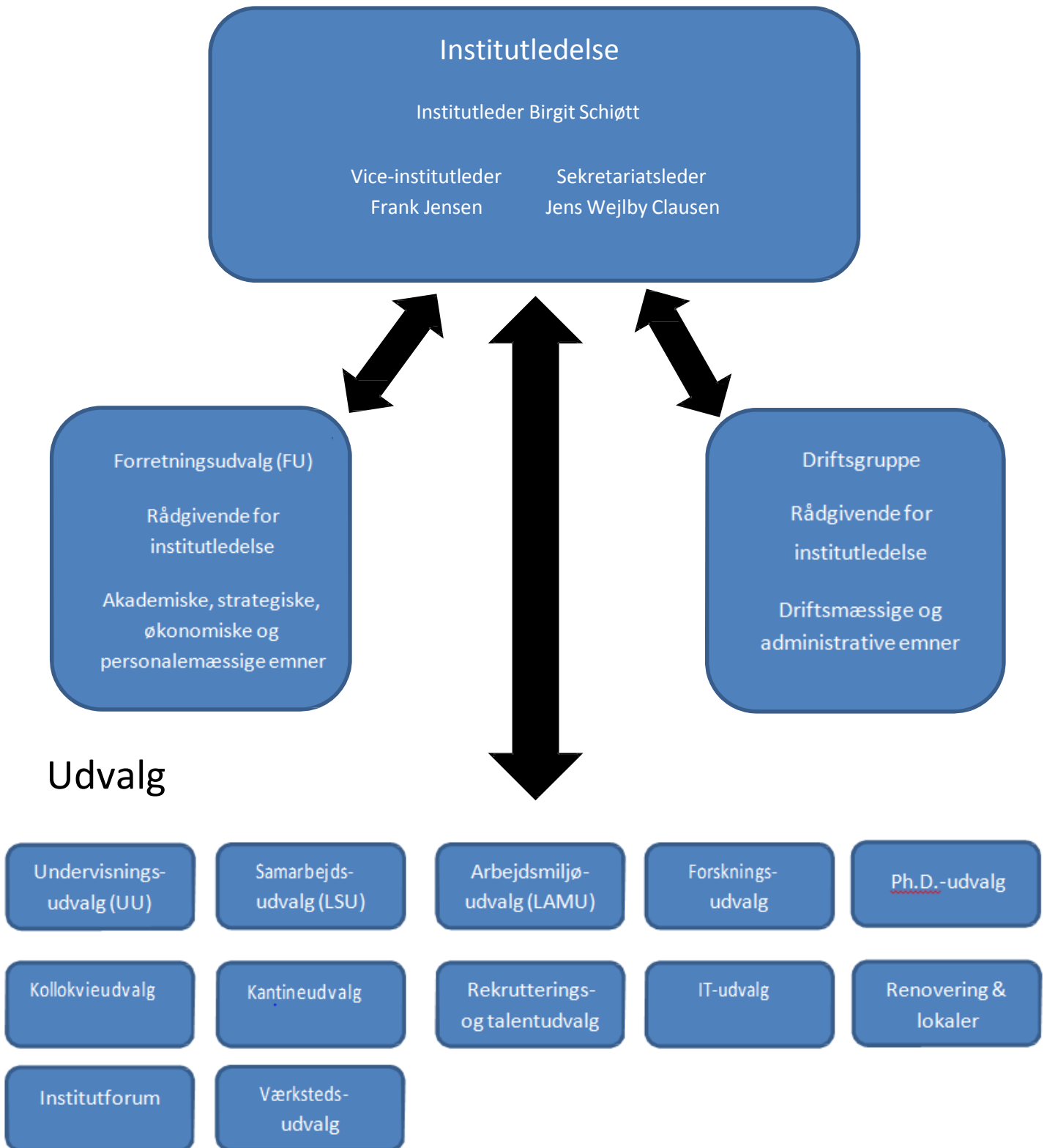
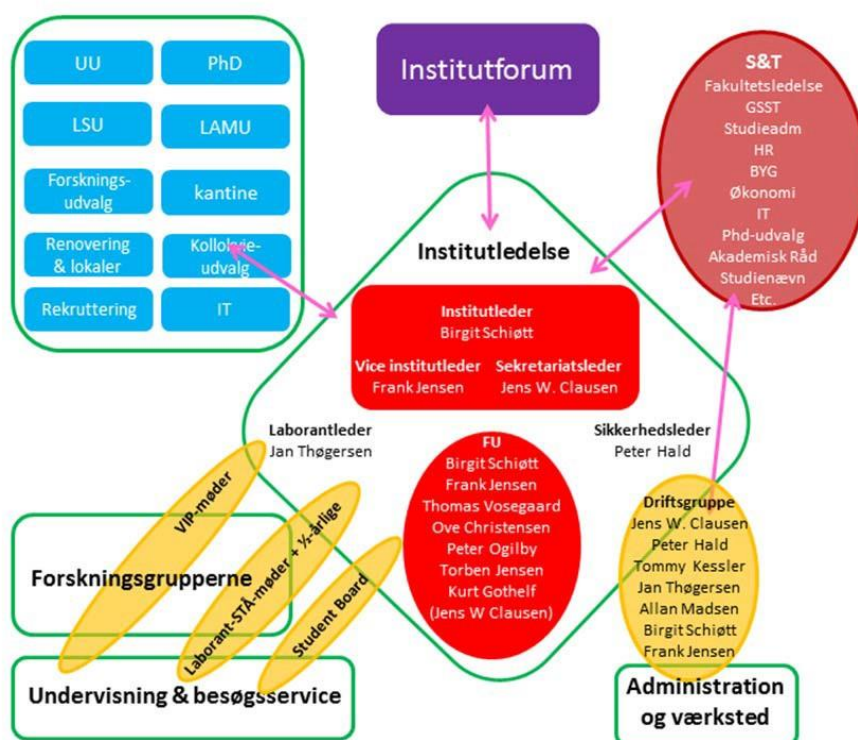


Ledelsesstruktur, Institut for Kemi, 05.01.2015



Organisation Institut for Kemi



Figuren viser hvordan Institutedelsen katalyserer kommunikation og processer internt på instituttet og eksternt til Fakultet og længere ude. Sikkerhedsleder og laborantleder deltager kun i ledelsesmøder, når der er relevante emner for dem.

Selve instituttet og dets medarbejdere og studerende findes i de tre grønne kasser i bunden. De gule felter markerer kommunikationskanaler.